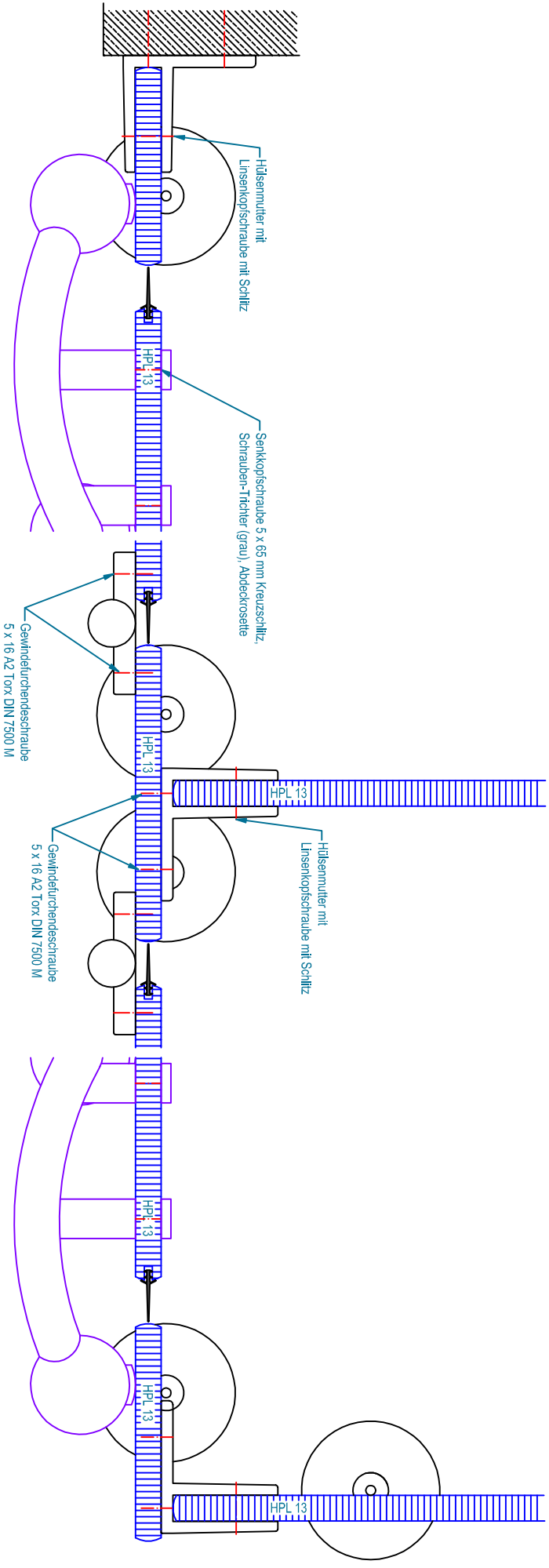


Detailzeichnung KiGa 13-NR 140/10



- Ausführung:**
- Gesamthöhe 1400 mm inkl. 100 mm Fußluft
 - Anstrichsubstrat mit Edelkorn-Stützträger befestigt mit Gefü 5 x 20 A2 Torx DIN 7500 M
 - Wandbefestigung mit Doppelwinkeln
 - Aufschraubband (mit/ohne Feder)
 - Hewi Griff 550,231
 - Griffhöhe: Von OKFF bis Mitte Griff 775 mm
 - Fingerringenschutz-Dichtung in grau

Wichtiger Hinweis
Schrauben die in HPL-Platten geschraubt werden, müssen mit einem HSS Bohrer vorgebohrt werden. Der Bohrer sollte 0,5 mm kleiner sein, als der Schraubendurchmesser. Das Gewinde der Schrauben sollte vor dem Eindrehen, eingölt oder geölt werden.

Sonstiges Befestigungsmaterial
Stützträger: Dübel SX 6 x 30 (Fischer) und Senkkopfschraube 5 x 30 A2 Torx Vollgewinde DIN 7505

Vertikalschnitt
KiGa 13-NR
140/10

